

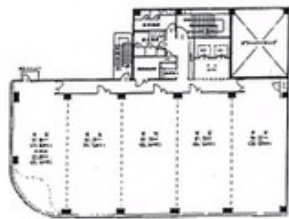
1 ZENNO筑紫通ビル(旧：NORITZビル福岡)

Building Information



物件概要		設備概要			
所在地	福岡市博多区博多駅東3-1-1	空調システム	個別空調	空調料金	実費負担
交通	JR鹿児島本線 博多駅 徒歩8分 福岡市空港線 博多駅 徒歩8分	空調時間	時間制限なし		
構造	鉄骨鉄筋コンクリート造 地上 8階建	出入り	平日 時間制限有り 日祝 時間制限有り 通用口 24時間出入り可		
竣工年月	平成元年 竣工	天井高	2,550mm	床仕上げ	OA相談可能
エレベータ	乗用 2基	その他の費用			
警備	機械警備	ポイント	新耐震基準適合・大通扱い・光ケーブル・24時間出入り可能・		
駐車場		料金	25,000円/台		

図面 1



図面 2

階数	面積 (坪)	賃料 (坪単価)	共益費 (坪単価)	敷金 (ヶ月)	賃料総額	入居可能日
		月額	月額	総額		備考
B1-2	262.72	相談	相談	12 ヶ月	相談	即日 ショールーム跡 B1-2Fセット貸し
4	53.08	相談	相談	12 ヶ月	相談	即日
8	56.13	相談	相談	12 ヶ月	相談	即日

※上記金額には別途消費税が必要となります。



Real Estate Inovation

株式会社 オフィスリーテイル

福岡市中央区渡辺通2丁目7番14号 パグーロ薬院5階

TEL:092-781-2120 FAX:092-781-2121 免許番号：国土交通大臣(1) 第8690号

福岡オフィス検索サイト <http://www.office-re.co.jp>