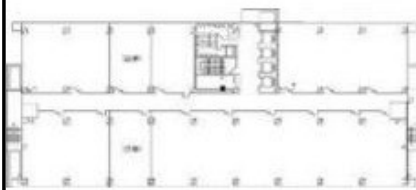


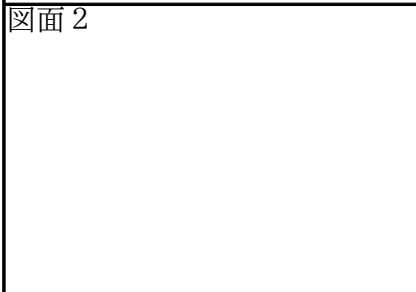


物件概要		設備概要			
所在地	福岡市東区多の津1-14-1	空調システム	個別空調	空調料金	実費負担
交通	西鉄バス 流通センター公園前 徒歩1分	空調時間	時間制限なし		
構造	鉄骨鉄筋コンクリート造 地下1階 地上9階建	出入り	平日 8:00 ~ 20:00 日祝 閉 通用口 24時間出入り可		
竣工年月	昭和50年7月 竣工	天井高	2,550mm	床仕上げ	タイルカーペット
エレベータ	乗用 15人乗り 4基 荷搬用 1基	その他の費用			
警備	機械警備	ポイント	大型物件・貸会議室・リフレッシュルーム・24時間出入り可能・		
駐車場	自走式431台	料金	14,000円/台		

図面 1



図面 2



階数	面積 (坪)	賃料 (坪単価)	共益費 (坪単価)	敷金 (ヶ月)	賃料総額	入居可能日
		月額	月額	総額		備考
1	15	@ 10,000 円	賃料に含む	6 ヶ月	150,000 円	時期相談
		150,000 円		900,000 円		114
1	22.48	@ 10,000 円	賃料に含む	6 ヶ月	224,800 円	時期相談
		224,800 円		1,348,800 円		113
4	10.99	@ 6,000 円	@ 2,500 円	6 ヶ月	93,415 円	時期相談
		65,940 円	27,475 円	395,640 円		420
4	11.53	@ 6,000 円	@ 2,500 円	6 ヶ月	98,005 円	時期相談
		69,180 円	28,825 円	415,080 円		412申込
6	10.99	@ 6,000 円	@ 2,500 円	6 ヶ月	93,415 円	時期相談
		65,940 円	27,475 円	395,640 円		619
7	10.99	@ 6,000 円	@ 2,500 円	6 ヶ月	93,415 円	時期相談
		65,940 円	27,475 円	395,640 円		719
7	10.99	@ 6,000 円	@ 2,500 円	6 ヶ月	93,415 円	時期相談
		65,940 円	27,475 円	395,640 円		724
7	24.45	@ 6,000 円	@ 2,500 円	6 ヶ月	207,825 円	時期相談
		146,700 円	61,125 円	880,200 円		

※上記金額には別途消費税が必要となります。



Real Estate Inovation

株式会社 オフィスリーテイル

福岡市中央区渡辺通2丁目7番14号 パグーロ薬院5階

TEL:092-781-2120 FAX:092-781-2121 免許番号：国土交通大臣(1) 第8690号

福岡オフィス検索サイト <http://www.office-re.co.jp>