

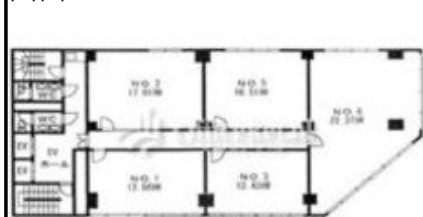
1 ヤシマ博多ビル

Building Information



物件概要		設備概要			
所在地	福岡市博多区奈良屋町1-1	空調システム	個別空調	空調料金	実費負担
交通	福岡市箱崎線 呉服町駅 徒歩3分 西鉄バス 蔵本 徒歩1分	空調時間	時間制限なし		
構造	鉄骨鉄筋コンクリート造 地上 10階建	出入り	平日 時間制限有り 日祝 時間制限有り 通用口 24時間出入り可		
竣工年月	昭和50年2月 竣工	天井高		床仕上げ	
エレベータ	乗用 1基	その他の費用			
警備	機械警備	ポイント	駅徒歩5分以内・大通沿い・光ケーブル・24時間出入り可能・		
駐車場	なし	料金			

図面 1



図面 2

階数	面積 (坪)	賃料 (坪単価)	共益費 (坪単価)	敷金 (ヶ月)	賃料総額	入居可能日
		月額	月額	総額		備考
3	19.56	@ 4,800 円	@ 2,200 円	8 ヶ月	136,920 円	即日
		93,888 円	43,032 円	751,104 円		定期借家契約3年
8	30.37	@ 4,800 円	@ 2,200 円	8 ヶ月	212,590 円	時期相談
		145,776 円	66,814 円	1,166,208 円		定期借家契約3年

※上記金額には別途消費税が必要となります。



Real Estate Inovation

株式会社 オフィスリーテイル

福岡市中央区渡辺通2丁目7番14号 パグーロ薬院5階

TEL:092-781-2120 FAX:092-781-2121 免許番号:国土交通大臣(1) 第8690号

福岡オフィス検索サイト <http://www.office-re.co.jp>