

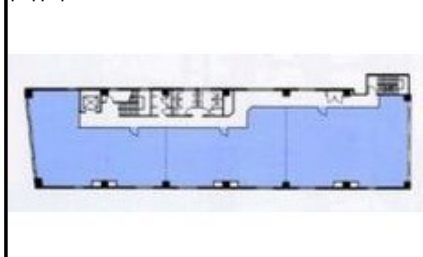
1 天神重松ビル

Building Information



物件概要		設備概要			
所在地	福岡市中央区天神3-4-8	空調システム	個別空調	空調料金	実費負担
交通	福岡市空港線 天神駅 徒歩3分 西鉄天神大牟田線 西鉄福岡（天神）駅 徒歩5分	空調時間	時間制限なし		
構造	鉄骨鉄筋コンクリート造 地上 8階建	出入り	平日 6:00 ~ 23:00 日祝 6:00 ~ 23:00 通用口 24時間出入り可		
竣工年月	昭和61年9月 竣工	天井高	2,500mm	床仕上げ	タイルカーペット
エレベータ	乗用 13人乗り 1基	その他の費用			
警備	機械警備	ポイント	新耐震基準適合・駅徒歩5分以内・大通沿い・貸会議室・リフレッシュルーム		
駐車場	なし	料金			

図面 1



図面 2

階数	面積 (坪)	賃料 (坪単価)	共益費 (坪単価)	敷金 (ヶ月)	賃料総額	入居可能日
		月額	月額	総額		備考
7	13.3	@ 12,000 円	@ 3,200 円	8 ヶ月	202,160 円	時期相談
		159,600 円	42,560 円	1,276,800 円		
8	2.28	@ 30,702 円	賃料に含む	1 ヶ月	70,000 円	即日 スモールオフィス
		70,000 円		70,000 円		

※上記金額には別途消費税が必要となります。



Real Estate Inovation

株式会社 オフィスリーテイル

福岡市中央区渡辺通2丁目7番14号 パグーロ薬院5階

TEL:092-781-2120 FAX:092-781-2121 免許番号：国土交通大臣(1) 第8690号

福岡オフィス検索サイト <http://www.office-re.co.jp>