

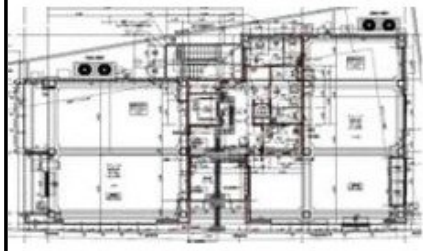


物件概要			設備概要			
所在地	福岡市東区千早5-13-38		空調システム	個別空調	空調料金	実費負担
交通	JR香椎線 香椎駅 徒歩7分 西鉄貝塚線 香椎宮前駅 徒歩約2分		空調時間	時間制限なし		
構造	鉄骨造 地上 6階建		出入り	平日 24時間出入り可 日祝 24時間出入り可 通用口 24時間出入り可		
竣工年月	令和元年5月 竣工		天井高		床仕上げ	0Aフロア
エレベータ	乗用 9人乗り 1基		その他の費用			
警備	機械警備		ポイント	新耐震基準適合・駅徒歩5分以内・		
駐車場	平面	料金	16,000円/台			

図面 1



図面 2



階数	面積 (坪)	賃料 (坪単価)	共益費 (坪単価)	敷金 (ヶ月)	賃料総額	入居可能日
		月額	月額	総額		備考
2	16.3	@ 10,500 円 171,150 円	@ 3,000 円 48,900 円	6 ヶ月 1,026,900 円	220,050 円	時期相談

※上記金額には別途消費税が必要となります。



Real Estate Inovation

株式会社 オフィスリーテイル

福岡市中央区渡辺通2丁目7番14号 パグーロ薬院5階
TEL:092-781-2120 FAX:092-781-2121 免許番号:国土交通大臣(1) 第8690号

福岡オフィス検索サイト <http://www.office-re.co.jp>