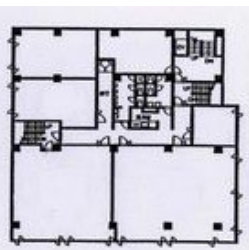




物件概要		設備概要			
所在地	福岡市博多区博多駅東3-3-16				
交通	JR鹿児島本線 博多駅 徒歩8分				
構造	鉄骨鉄筋コンクリート造 地上 7階建				
竣工年月	昭和57年5月 竣工				
エレベータ	乗用 9人乗り 1基				
警備					
駐車場	平面	料金	20,000円/台 敷金 2ヶ月/台		
空調システム	個別空調	空調料金	実費負担		
空調時間	時間制限なし				
出入り	平日 時間制限有り 日祝 時間制限有り 通用口 24時間出入り可				
天井高	2,330mm	床仕上げ	タイルカーペット		
その他の費用					
ポイント	24時間出入り可能・				

図面 1



図面 2

階数	面積 (坪)	賃料 (坪単価)		敷金 (ヶ月)		賃料総額	入居可能日	
		月額	月額	総額	備考		備考	
2	14	@ 9,000 円	賃料に含む	8 ヶ月	126,000 円	126,000 円	時期相談	
		126,000 円		1,008,000 円				
3	17.75	@ 9,000 円	賃料に含む	8 ヶ月	159,750 円	159,750 円	即日	
		159,750 円		1,278,000 円				
3	14.9	@ 9,000 円	賃料に含む	8 ヶ月	134,100 円	134,100 円	即日	
		134,100 円		1,072,800 円				
3	22.51	@ 9,000 円	賃料に含む	8 ヶ月	202,590 円	202,590 円	即日	
		202,590 円		1,620,720 円				
3	17.75	@ 9,000 円	賃料に含む	8 ヶ月	159,750 円	159,750 円	即日	
		159,750 円		1,278,000 円				
3	72.91	@ 9,000 円	賃料に含む	8 ヶ月	656,190 円	656,190 円	時期相談	
		656,190 円		5,249,520 円				

※上記金額には別途消費税が必要となります。