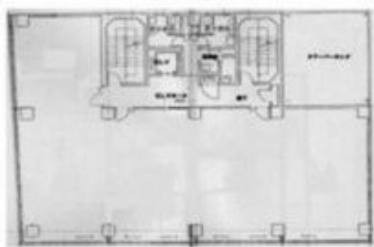




物件概要			設備概要			
所在地	福岡市博多区中州5-5-13		空調システム	個別空調	空調料金	実費負担
交通	福岡市空港線 中洲川端駅 徒歩3分		空調時間	時間制限なし		
構造	鉄骨鉄筋コンクリート造 地上 7階建		出入り	平日 時間制限有り 日祝 閉 通用口 24時間出入り可		
竣工年月	平成1年4月 竣工		天井高		床仕上げ	OA相談可能
エレベータ	乗用 1基		その他の費用			
警備	有人警備		ポイント	新耐震基準適合・駅徒歩5分以内・大通沿い・光ケーブル・24時間出入り可能		
駐車場	機械式	料金	30,000円/台			

図面 1



図面 2

階数	面積 (坪)	賃料 (坪単価)		敷金 (ヶ月)		賃料総額	入居可能日	
		月額	月額	総額	備考		即日	
3	15.63	@ 9,600 円	@ 3,400 円	6 ヶ月	203,190 円			
		150,048 円	53,142 円	900,288 円				

※上記金額には別途消費税が必要となります。



Real Estate Inovation

株式会社 オフィスリーテイル

福岡市中央区渡辺通2丁目7番14号 パグーロ薬院5階

TEL:092-781-2120 FAX:092-781-2121 免許番号:国土交通大臣(2) 第8690号

福岡オフィス検索サイト <http://www.office-re.co.jp>