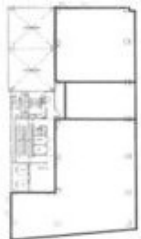


1 太陽生命小倉TMビル



物件概要				設備概要			
所在地	北九州市小倉北区堺町2-3-20			空調システム	個別空調	空調料金	実費負担
交通	JR鹿児島本線 小倉駅 徒歩14分			空調時間	時間制限なし		
構造	鉄骨鉄筋コンクリート造 地上 8階建			出入り	平日 時間制限有り 日祝 閉 通用口 24時間出入り可		
竣工年月	平成6年10月 竣工			天井高		床仕上げ	OA相談可能
エレベータ	乗用 15人乗り 2基			その他の費用			
警備	機械警備			ポイント	新耐震基準適合・大通扱い・大型物件・光ケーブル・ 24時間出入り可能・		
駐車場	機械式28台	料金					

図面 1



図面 2

階数	面積 (坪)	賃料 (坪単価)		敷金 (ヶ月)		賃料総額	入居可能日
		月額	月額	総額	備考		
4	42.41	相談	@ 3,000 円	12 ヶ月	相談	即日	
			127,230 円				

※上記金額には別途消費税が必要となります。



Real Estate Inovation

株式会社 オフィスリーテイル

福岡市中央区渡辺通2丁目7番14号 パグーロ薬院5階

TEL:092-781-2120 FAX:092-781-2121 免許番号：国土交通大臣(2) 第8690号

福岡オフィス検索サイト <http://www.office-re.co.jp>