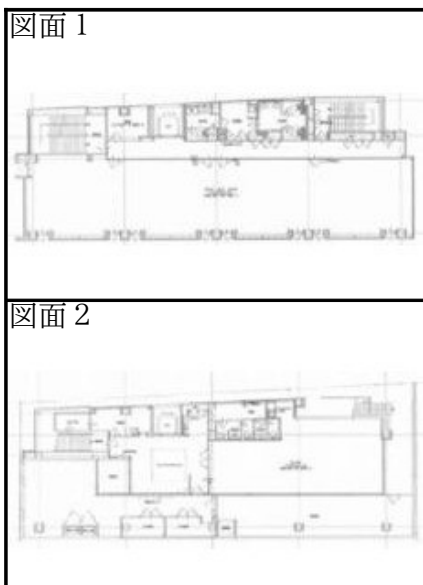


1 博多祇園プラザビル

Building Information



物件概要			設備概要			
所在地	福岡市博多区祇園町4-60		空調システム	個別空調	空調料金	実費負担
交通	福岡市空港線 祇園駅 徒歩3分		空調時間	時間制限なし		
構造	鉄骨造 地上 7階建		出入り	平日 24時間出入り可 日祝 閉 通用口 24時間出入り可		
竣工年月	平成14年12月 竣工		天井高	2,700mm	床仕上げ	0Aフロア
エレベータ	乗用 1基		その他の費用			
警備	機械警備		ポイント	新耐震基準適合・駅徒歩5分以内・大通沿い・光ケーブル・24時間出入り可能		
駐車場	なし	料金				



階数	面積 (坪)	賃料 (坪単価)	共益費 (坪単価)	敷金 (ヶ月)	賃料総額	入居可能日
		月額	月額	総額		備考
5	45.19	@ 15,000 円 677,850 円	賃料に含む	12 ヶ月 8,134,200 円	677,850 円	即日 1707 倉庫有 セット貸し(2.05坪)※有料

※上記金額には別途消費税が必要となります。



Real Estate Inovation

株式会社 オフィスリーテイル

福岡市中央区渡辺通2丁目7番14号 パグーロ薬院5階
TEL:092-781-2120 FAX:092-781-2121 免許番号：国土交通大臣(2) 第8690号

福岡オフィス検索サイト <http://www.office-re.co.jp>