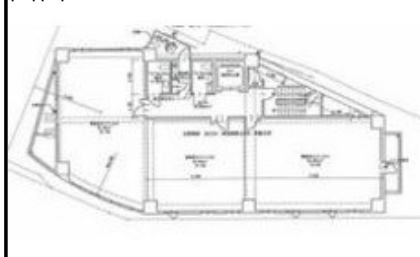


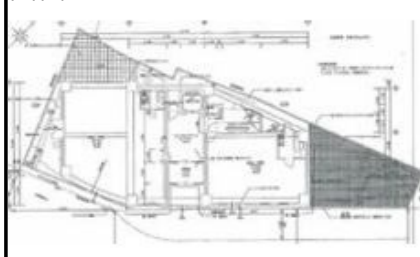


物件概要		設備概要			
所在地	福岡市博多区祇園町2-8	空調システム	個別空調	空調料金	実費負担
交通	福岡市空港線 祇園駅 徒歩2分	空調時間	時間制限なし		
構造	鉄筋コンクリート造 地上 9階建	出入り	平日 7:00 ~ 22:00 日祝 閉 通用口 24時間出入り可		
竣工年月	平成19年2月 竣工	天井高	2,700mm	床仕上げ	0Aフロア
エレベータ	乗用 13人乗り 1基	その他の費用			
警備	機械警備	ポイント	新耐震基準適合・駅徒歩5分以内・光ケーブル・24時間出入り可能・		
駐車場	なし	料金			

図面 1



図面 2



階数	面積 (坪)	賃料 (坪単価)		敷金 (ヶ月)		賃料総額	入居可能日	
		月額	月額	総額	総額		備考	
7	33.54	@ 11,000 円	@ 3,000 円	12 ヶ月	469,560 円		即日	
		368,940 円	100,620 円	4,427,280 円				
7	13.78	@ 11,000 円	@ 3,000 円	12 ヶ月	192,920 円		即日	
		151,580 円	41,340 円	1,818,960 円				
7	19.76	@ 11,000 円	@ 3,000 円	12 ヶ月	276,640 円		即日	
		217,360 円	59,280 円	2,608,320 円				

※上記金額には別途消費税が必要となります。



Real Estate Inovation

株式会社 オフィスリーテイル

福岡市中央区渡辺通2丁目7番14号 パグーロ薬院5階

TEL:092-781-2120 FAX:092-781-2121 免許番号:国土交通大臣(1) 第8690号

福岡オフィス検索サイト <http://www.office-re.co.jp>